

Naturdenkmale auf Gemarkung Hildrizhausen - Folge 11

Lausterer-Eiche



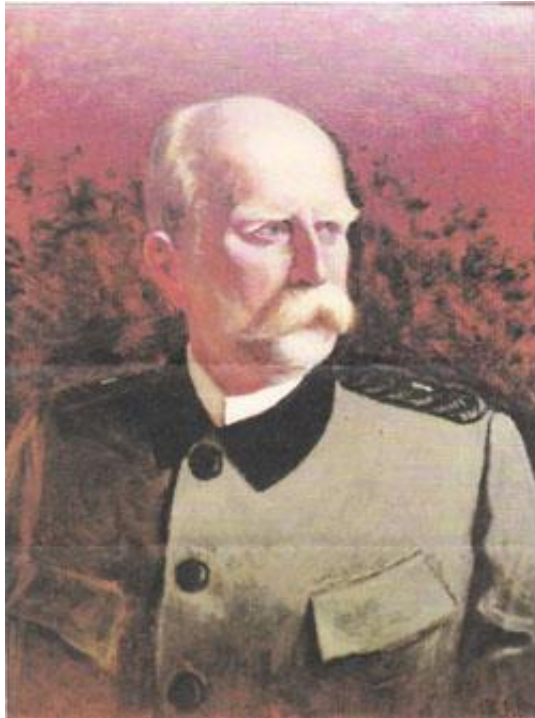
Lausterer –Eiche (Quercus robur – Stieleiche) am Kohlweiher

Alter ca. 350 Jahre

Stammumfang in 1 m Höhe: 4,36 m

Höhe ca. 29 m

Kronendurchmesser ca. 23 m



Benannt nach Oberforstrat Friedrich Lausterer (1853-1933), dem letzten Leiter (1881-1900) des 1898 aufgelösten königlichen Revieramtes Hildrizhausen und erster Leiter des danach begründeten Revieramtes Herrenberg, welches 1902 zum Forstamt erhoben wurde.

Hubertus-Eiche



Hubertus-Eiche zwischen Kohlweiher und Lindach

Hubertustag Der Hubertustag ist am 3. November. Er ist dem heiligen Hubertus von Lüttich, dem Schutzpatron der Jagd gewidmet. Die Gebeine des heiligen Hubertus wurden am Hubertustag, dem 3. November 743 erhoben. An diesem Tag finden alljährlich große Hubertusjagden und Hubertusmessen statt. Auch Reitjagden werden traditionell am Hubertustag durchgeführt.

Der Hubertustag wird unter Klerikern und Jägern auch scherzhaft Allerhasen genannt. In Verbindung mit den ersten beiden Novemberfeiertagen ist die Festfolge also Allerheiligen, Allerseelen und Allerhasen.

Alter ca. 400 Jahre

Stammumfang in 1 m Höhe: 4,76 m

Höhe ca. 28 m

Kronendurchmesser ca. 23 m