

Dokumentation der Hafner-Erzeugnisse in Hildrizhausen



2016-2019

Im August 2019

Dass es in Hildrizhausen ein florierendes Hafner(=Töpfer)-Handwerk gegeben hat, war schon lange bekannt. Ob aber noch Erzeugnisse der Hafner in Hildrizhausen erhalten sind, wusste der Interessenkreis Ortsgeschichte bis 2016 nicht.

Im Sommer 2016 machten sich Marion Hahn, Herbert Kreß und Andreas Roß vom Interessenkreis Ortsgeschichte daran, etwaige noch vorhandene Erzeugnisse aufzuspüren und zu dokumentieren. Am 18. November 2016 wurde ein entsprechender Aufruf erstmals im Nachrichtenblatt veröffentlicht.

Daraufhin meldeten sich verschiedene Bürgerinnen und Bürger. Insgesamt konnte das Team 48 Gegenstände in Wort und Bild festhalten. Die Gegenstände verbleiben in der Regel im Eigentum der Besitzer.

Die Erbgemeinschaft Berner überließ dem Interessenkreis Ortsgeschichte ihre Sammlung von Hafnerwerkzeugen und -erzeugnissen, die ihnen von ihrem Großvater Albert Berner, einem der letzten Hafner von Hildrizhausen, überkommen waren. Der Interessenkreis Ortsgeschichte dankt ihnen für diese großzügige Geste außerordentlich. Dank gebührt ebenfalls allen Personen die ihre Hafner-Produkte für die Dokumentation zur Verfügung stellten oder diese sogar dem Interessenkreis Ortsgeschichte überließen.

So bleiben Hausemer Hafnererzeugnisse der Nachwelt erhalten und die Dokumentation ist der Öffentlichkeit zunächst im Internet zugänglich. Es ist beabsichtigt Teile hiervon zu besonderen Anlässen zu zeigen.

Auf den folgenden Seiten finden Sie für jeden Gegenstand eine schematische Beschreibung und entsprechende Abbildungen. Nicht bei allen uns gemeldeten Hafnererzeugnissen ist die Herstellung in Hildrizhausen gewiss. Bei den Gegenständen 1-30 jedoch ist sie unzweifelhaft erwiesen.

Gerne ergänzen wir diese Sammlung, sollte in Ihrem Bereich ähnliches noch vorhanden sein oder durch Zufall entdeckt werden. Bitte melden Sie uns dies über die Gemeindeverwaltung Hildrizhausen.

Aus Datenschutzgründen werden keine Namen der Eigentümer oder Spender veröffentlicht.

Übersicht der Sammlung

HAF001	Blumenampel
HAF002	Blumenvase
HAF003	Vase für Trockenblumen
HAF004	Vase ohne Boden für Trockenblumen
HAF005	Pfitzauf-Form
HAF006	Brei-Kachel, Grapen und Stielgrapen
HAF007	Gugelhupf
HAF008	Dachzierspitz, Untergestell und Taube
HAF009	zu HAF008 – Dachzierspitz – Inschriften
HAF010	Zwei Tauben für Dachzierspitz
HAF011	Pfeifenkopf
HAF012	Kleiner Deckel
HAF013	Essig-Hafen
HAF014	Knöpfler-Schüssel
HAF015	Sauermilch-Hafen, mit Deckel
HAF016	Deckel, zu HAF015 gehörend
HAF017	Kraut-Hafen, zweiteilig
HAF018	Auflaufform
HAF019	Gugelhupf-Form
HAF020	Salat- oder Suppenschüssel
HAF021	Wärmflasche fürs Bett
HAF022	Getränkeflasche
HAF023	Milchhafen
HAF024	Kaffee-Tasse
HAF025	Farb-Häfele mit Stiel
HAF026	Farbhörnle
HAF027	Dachziegel, mit Gestell
HAF028	Töpferscheiben
HAF029	Spardose
HAF030	Wasserkrug
HAF031	Milchhafen
HAF032	Henkelbecher (Haferl) mit Jahreszahl „1902“
HAF033	Henkel-Krug
HAF034	Milchhafen
HAF035	Hafen mit Ausgießer
HAF036	Back- oder Teigschüssel
HAF037	Essig-Krug, einer Amphore ähnlich
HAF038	Milch-Häfele
HAF039	Schüssel
HAF040	Auflaufform
HAF041	Schüssel
HAF042	Zwei Tassen
HAF043	Schüssel
HAF044	Schüssel
HAF045	Krug
HAF046	Pferdchen aus Ton
HAF047	Form für Nachttisch in Fischgestalt
HAF048	Krug mit Henkel

HAF001	Blumenampel
Maße (mm) Höhe 110 D-oben 195 D-Mitte D-unten 215 Länge Breite/Tiefe Gewicht (g) 600	
Herstellung in Hildrizhausen: Ja	
Standort: IKOG	
Leihweise Überlassung für evtl. Ausstellung? Ja	
Beschreibung: Grüne Blumenampel mit Gebrauchsspuren, Absplitterungen. Mit drei Löchern zum Aufhängen. Innen ohne Glasur.	
Geschichte: Aus der Hafnerei des Großvaters Albert Berner, von seinem verstorbenen Sohn Friedrich übernommen und verwaltet.	



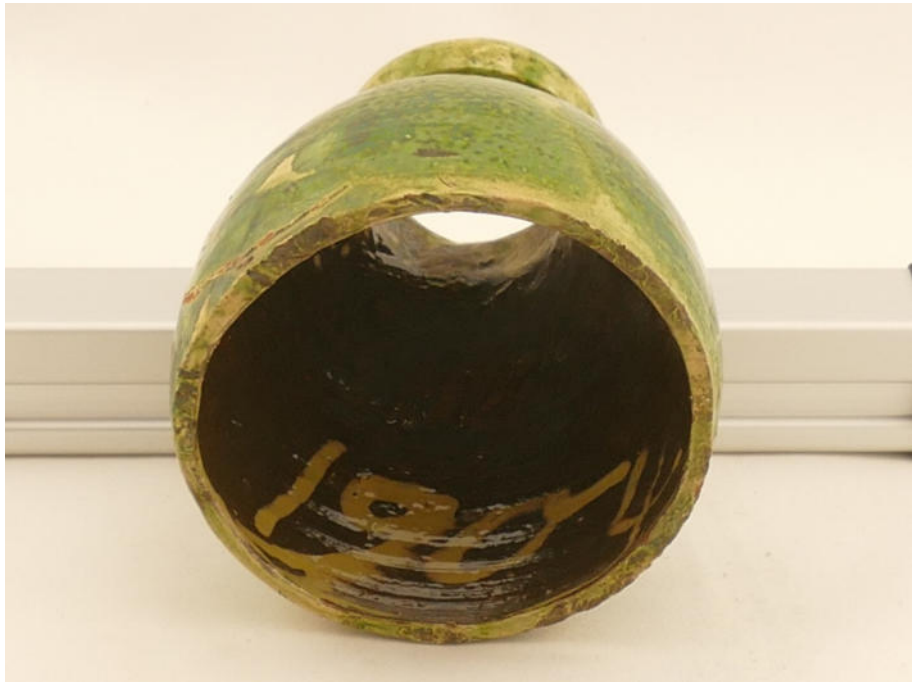
HAF002	Blumenvase
<p>Maße (mm)</p> <p>Höhe 85 D-oben 55 D-Mitte 70 D-unten 57 Länge Breite/Tiefe Gewicht (g) 200</p> <hr/> <p>Herstellung in Hildrizhausen: Ja</p> <hr/> <p>Standort: IKOG</p> <hr/> <p>Leihweise Überlassung für evtl. Ausstellung? Ja</p>	
<p>Beschreibung: Kleine grüne Blumenvase, außen grün/braun glasiert. Gut erhalten.</p>	
<p>Geschichte: Aus der Hafnerei des Großvaters Albert Berner, von seinem verstorbenen Sohn Friedrich übernommen und verwaltet.</p>	




HAF003	Vase für Trockenblumen
<p>Maße Höhe D-oben 55 D-Mitte D-unten 95 Länge Breite/Tiefe Gewicht (g) 200</p> <hr/> <p>Herstellung in Hildrizhausen: Ja</p> <hr/> <p>Standort: IKOG</p> <hr/> <p>Leihweise Überlassung für evtl. Ausstellung? Ja</p>	
<p>Beschreibung: Vase für Trockenblumen, grün-braun glasiert mit Fehlern. Gut erhalten.</p>	
<p>Geschichte: Aus der Hafnerei des Großvaters Albert Berner, von seinem verstorbenen Sohn Friedrich übernommen und verwaltet.</p>	



HAF004	Vase ohne Boden für Trockenblumen
Maße (mm) Höhe 100 D-oben D-Mitte D-unten 95 Länge Breite/Tiefe Gewicht (g)	
Herstellung in Hildrizhausen: Ja	
Standort: IKOG	
Leihweise Überlassung für evtl. Ausstellung? Ja	
Beschreibung: Glockenförmige Vase ohne Boden, außen grün und innen braun glasiert, mit Herstellungsjahr 1904.	
Geschichte: Aus der Hafnerei des Großvaters Albert Berner, von seinem verstorbenen Sohn Friedrich übernommen und verwaltet.	




HAF005	Pfitzauf-Form
Maße (mm) Höhe 52 D-oben 126 D-Mitte D-unten 82 Länge Breite/Tiefe 116 Gewicht (g) 200	
Herstellung in Hildrizhausen: Ja	
Standort: IKOG	
Leihweise Überlassung für evtl. Ausstellung? Ja	
Beschreibung: Bruchstück einer Pfitzauf-Form, grün glasiert, gugelhupfähnlich. Mehrere solcher Bruchteile ergaben zusammenhängend eine komplette Pfitzaufform.	
Geschichte: Aus der Hafnerei des Großvaters Albert Berner, von seinem verstorbenen Sohn Friedrich übernommen und verwaltet.	



HAF006	Brei-Kachel, Grapen und Stielgrapen
<p>Maße (mm) Ober-/Unterteil</p> <p>Höhe 51 / 56</p> <p>D-oben 125 / 148</p> <p>D-Mitte</p> <p>D-unten</p> <p>Länge</p> <p>Breite/Tiefe 136</p> <p>Gewicht (g) 250 / 550</p>	
<p>Herstellung in Hildrizhausen: Ja</p>	
<p>Standort: IKOG</p>	
<p>Leihweise Überlassung für evtl. Ausstellung? Ja</p>	<p>Beschreibung: 2-teilige Form zum Warmhalten und Servieren von Brei. Mit je drei Füßen, glasiert außen grün und innen hell. Verziert mit Sägezahn-Rand und drei-schichtigem Stern am Deckel.</p>
<p>Geschichte: Aus der Hafnerei des Großvaters Albert Berner, von seinem verstorbenen Sohn Friedrich übernommen und verwaltet.</p>	




HAF007	Gugelhupf
Maße (mm) Höhe 115 / 120 D-oben 230 D-Mitte D-unten 145 Länge Breite/Tiefe Gewicht (g) 1 150	
Herstellung in Hildrizhausen: Ja	
Standort: IKOG	
Leihweise Überlassung für evtl. Ausstellung? Ja	Beschreibung: Gugelhupf, außen grün und innen ocker mit rötlichen Einschüssen glasiert. Geringe Abnützungen am oberen Rand, am unteren etwas mehr mit Glasurfehler.
Geschichte: Aus der Hafnerei des Großvaters Albert Berner, von seinem verstorbenen Sohn Friedrich übernommen und verwaltet.	



HAF008	Dachzierspitze, Untergestell und Taube
Maße (mm) Höhe 380 D-oben 125 D-Mitte D-unten 195 x 195 Länge Breite/Tiefe Gewicht (g) 2 400	
Herstellung in Hildrizhausen: Ja	
Standort: IKOG	
Leihweise Überlassung für evtl. Ausstellung? Ja	
Beschreibung: Dachzier-Spitze, dunkelgrün glasiert, unten fehlt eine Ecke. Oben die Inschrift, eine Seite „I.G = B“ und die Rückseite „A = B“ darunter jeweils die Jahreszahl „1912“. I.G steht für Johann Georg, A für Albrecht und B für Berner. Mehr dazu im nächsten Dokument, Einritzungen auf der Unterseite. Eine Taube wurde aufgesteckt (Nächste Seite).	
Geschichte: Aus der Hafnerei des Großvaters Albert Berner, von seinem verstorbenen Sohn Friedrich übernommen und verwaltet.	



HAF009	Zu HAF008 – Dachzier-Spitze - Inschriften
Maße (mm) Höhe D-oben D-Mitte D-unten Länge Breite/Tiefe Gewicht (g)	
Herstellung in Hildrizhausen: Ja	
Standort: IKOG	
Leihweise Überlassung für evtl. Ausstellung? Ja	
Beschreibung: Unterseite der Dachzier Spitze: Albert Berner und Georg Berner, zwischen Vor- und Familiennamen die Jahreszahl 1912, darunter ein Fragment ... beim Schulha Im nächsten Bild ist „ mein Vater “ zu erkennen, was auf Georg Berner hindeutet. In einem weiteren Dachfirst ist zu entziffern: „ Das letztemal gebrannt 1912 “	
Geschichte: Aus der Hafnerei des Großvaters Albert Berner, von seinem verstorbenen Sohn Friedrich übernommen und verwaltet.	

Handwritten text on a piece of aged, yellowish paper with a circular hole. The text is written in cursive and includes the name "Bernier" and the date "1712".

Handwritten text on a piece of aged, yellowish paper with a circular hole. The text is written in cursive and includes the name "Bernier" and the date "1712".

Handwritten text on a piece of aged, yellowish paper with a circular hole. The text is written in cursive and includes the name "Bernier" and the date "1712".

Handwritten text on a piece of aged, yellowish paper with a circular hole. The text is written in cursive and includes the name "Bernier" and the date "1712".

HAF010	Zwei Tauben für Dachzierspitze
Maße (mm) Höhe 110 / 60 D-oben D-Mitte D-unten Länge 155 / 145 Breite/Tiefe 86 / 87 Gewicht (g) 250 / 250	
Herstellung in Hildrizhausen: Ja	
Standort: IKOG	
Leihweise Überlassung für evtl. Ausstellung? Ja	
Beschreibung: Tauben als Aufsatz für Dachzierspitze, ockerfarbig, braun bemalt und etwas grün. Initialen A.B und G.B. mit der Jahreszahl 1912. Eine ohne Dorn, leicht beschädigt. Zweite als Abbildung.	
Geschichte: Aus der Hafnerei des Großvaters Albert Berner, von seinem verstorbenen Sohn Friedrich übernommen und verwaltet.	




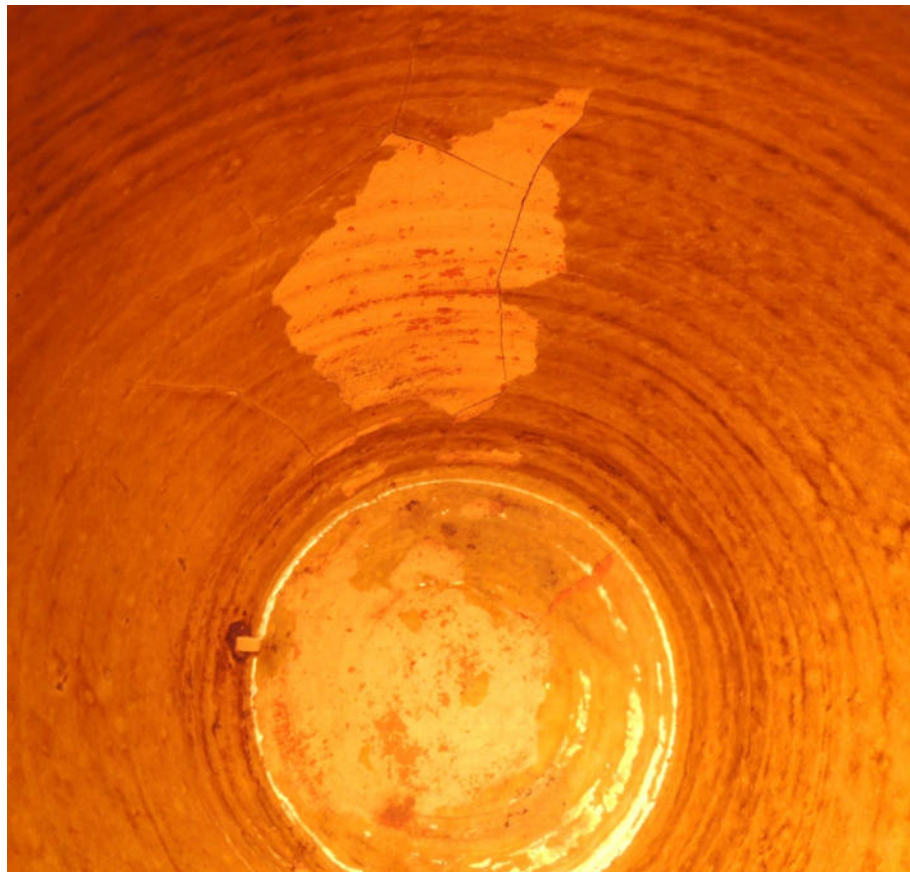
HAF011	Pfeifenkopf
<p>Maße (mm) Höhe D-oben außen 34 D-oben innen 27 D-unten Länge 84 Breite/Tiefe Gewicht (g) 50</p> <hr/> <p>Herstellung in Hildrizhausen: Ja</p> <hr/> <p>Standort: IKOG</p> <hr/> <p>Leihweise Überlassung für evtl. Ausstellung? Ja</p>	
<p>Beschreibung: Pfeifenkopf dunkelbraun/grün glasiert</p>	
<p>Geschichte: Aus der Hafnerei des Großvaters Albert Berner, von seinem verstorbenen Sohn Friedrich übernommen und verwaltet.</p>	




HAF012	Kleiner Deckel
Maße (mm) Höhe 27 D-oben 77 D-Mitte D-unten Länge Breite/Tiefe Gewicht (g) 15	
Herstellung in Hildrizhausen: Ja	
Standort: IKOG	
Leihweise Überlassung für evtl. Ausstellung? Ja	
Beschreibung: Kleinerer Deckel, außen grün gesprengelt glasiert, innen hellbraun zumeist mit dunkelbraun überdeckt. Neben fehlendem größeren Teil weitere Absplitterungen.	
Geschichte: Aus der Hafnerei des Großvaters Albert Berner, von seinem verstorbenen Sohn Friedrich übernommen und verwaltet.	
Datum: 16.1.2017	Aufgenommen: Herbert Kreß & Marion Hahn



HAF013	Essig-Hafen
Maße (mm) Höhe 268 D-oben 160 D-Mitte 200 D-unten 145 Länge Breite/Tiefe 265 Gewicht (g) 1 750	
Herstellung in Hildrizhausen: Ja	
Standort: IKOG	
Leihweise Überlassung für evtl. Ausstellung? Ja	
Beschreibung: Essighafen, Amphore ähnlich, außen meliert und streifig dunkelgrün glasiert, mit Beschädigungen (Risse und Abplatzungen). Innen hell bis mittelbraun, mit hellem Fleck. Kleiner Auslass am Boden. Ein hellgrüner Streifen lässt eine Reparatur vor dem Brennen vermuten.	
Geschichte: Aus der Hafnerei des Großvaters Albert Berner, von seinem verstorbenen Sohn Friedrich übernommen und verwaltet.	



HAF014	Knöpfles-Schüssel
Maße (mm) Höhe 65 D-oben 188 D-Mitte D-unten 105 Länge Breite/Tiefe Gewicht (g) 500	
Herstellung in Hildrizhausen: Ja	
Standort: IKOG	
Leihweise Überlassung für evtl. Ausstellung? Ja	
Beschreibung: Knöpfles- bzw. Spätzlesschüssel, außen unregelmäßige hell-/dunkelgrüne Flecken auf ockerfarbigen Grund, glasiert. Innen ocker mit rotbraunen Flecken, am oberen Rand auch leicht grün. Neben zwei größeren Absplitterungen geringe Gebrauchsspuren.	
Geschichte: Aus der Hafnerei des Großvaters Albert Berner, von seinem verstorbenen Sohn Friedrich übernommen und verwaltet.	



HAF015	Sauermilch-Hafen, mit Deckel
Maße (mm) Höhe 110 D-oben 112 D-Mitte D-unten 73 Länge Breite/Tiefe 135 Gewicht (g) 400	
Herstellung in Hildrizhausen: Ja	
Standort: IKOG	
Leihweise Überlassung für evtl. Ausstellung? Ja	
Beschreibung: Dunkelbraun glasierter Sauermilch- Hafen bzw.-Becher, innen etwas heller und nicht glasiert. Gebrauchsspuren, vor allem am oberen Rand.	
Geschichte: Aus der Hafnerei des Großvaters Albert Berner, von seinem verstorbenen Sohn Friedrich übernommen und verwaltet.	



HAFB16	Deckel, zum Sauermilchhafen gehörend
Maße (mm) Höhe 30 D-oben 97 D-Mitte D-unten Länge Breite/Tiefe Gewicht (g) 100	
Herstellung in Hildrizhausen: Ja	
Standort: IKOG	
Leihweise Überlassung für evtl. Ausstellung? Ja	
Beschreibung: Hell-, mittel- und dunkelbraun glasierter Deckel mit abgebrochenem Griff auf nestähnlicher Verzierung. Unterseite tonfarbig, naturbelassen mit einem knapp einem cm hohem Rand, Absplitterungen. Zum Sauermilchhafen gehörig?	
Geschichte: Aus der Hafnerei des Großvaters Albert Berner, von seinem verstorbenen Sohn Friedrich übernommen und verwaltet.	




HAF017	Kraut-Hafen, 2-teilig
Maße (mm) Höhe D-oben 212 D-innen 174 D-unten 126 Länge Breite/Tiefe 220 Gewicht (g) 900	
Herstellung in Hildrizhausen: Ja	
Standort: IKOG	
Leihweise Überlassung für evtl. Ausstellung? Ja	
Beschreibung: Krauthafen mit Deckel und zwei anliegenden Griffen. Kräftiges Sägezahnmuster am unteren Deckelrand und an der Schüssel unterhalb des wulstigen Randes. Außen zumeist dunkelbraun. Glasiert mit größeren hellen Flecken, grünen Punkten und helleren Brauntönen. Der Deckel ist innen naturbelassen, die Schüssel innen ockerfarbig mit braunen Einschlüssen und grünen Spritzern. Abnutzungserscheinungen und Absplitterungen.	
Geschichte: Aus der Hafnerei des Großvaters Albert Berner, von seinem verstorbenen Sohn Friedrich übernommen und verwaltet.	



HAF018	Auflaufform
Maße (mm) Höhe 88 D-oben 300 D-Mitte D-unten 210 Länge Breite/Tiefe 328 Gewicht (g) 1.600	
Herstellung in Hildrizhausen: Ja	
Standort: IKOG	
Leihweise Überlassung für evtl. Ausstellung? Ja	
Beschreibung: Auflaufform mit nur noch einem Henkel. Hellbraun und nur innen glasiert. Ansonsten gut erhalten.	
Geschichte: Aus der Hafnerei des Großvaters Albert Berner, von seinem verstorbenen Sohn Friedrich übernommen und verwaltet.	



HAF019	Gugelhupf - Form
Maße (mm) Höhe 100 D-oben 226 D-Mitte D-unten 142 Länge Breite/Tiefe Gewicht (g) 1.150	
Herstellung in Hildrizhausen: Ja	
Standort: IKOG	
Leihweise Überlassung für evtl. Ausstellung? Ja	
Beschreibung: Gugelhupf – Form, hellbraun, innen und außen glasiert. Außen ist die Glasur teilweise stark abgenutzt. Ansonsten gut erhalten.	
Geschichte: Aus der Hafnerei des Großvaters Albert Berner, von seinem verstorbenen Sohn Friedrich übernommen und verwaltet.	



HAF020	Salat-/Suppen-Schüssel
Maße (mm) Höhe 83 D-oben 215 D-Mitte D-unten 122 Länge Breite/Tiefe Gewicht (g) 700	
Herstellung in Hildrizhausen: Ja	
Standort: IKOG	
Leihweise Überlassung für evtl. Ausstellung? Ja	
Beschreibung: Suppen- oder Salatschüssel, außen mittelbraun, innen glasiert, hellbraune Grundfarbe und mittelbraun meliert, außerdem kleine dunkelbraun-rote Punkte und Unebenheiten. Sprung vom Rand bis zu Bodenmitte, mit Draht gesichert.	
Geschichte: Aus der Hafnerei des Großvaters Albert Berner, von seinem verstorbenen Sohn Friedrich übernommen und verwaltet.	



HAF021	Wärmflasche fürs Bett
Maße (mm) Höhe 110 D-oben 39 D-Mitte 122 D-unten Länge Breite/Tiefe Gewicht (g) 950	
Herstellung in Hildrizhausen: Ja	
Standort: IKOG	
Leihweise Überlassung für evtl. Ausstellung? Ja	
Beschreibung: Bettflasche, glasiert, ockerfarbig mit großen braunen Flecken. Leichte Abplatzungen und beschädigte Tülle. Abnutzungsspuren, Boden teilw. geschwärzt. Der Umriss der eingesetzten Bodenplatte ist noch erkennbar.	
Geschichte: Aus der Hafnerei des Großvaters Albert Berner, von seinem verstorbenen Sohn Friedrich übernommen und verwaltet.	



HAF022	Getränkeflasche
Maße (mm) Höhe 221 D-oben 33 D-Mitte 113 D-unten 108 Länge Breite/Tiefe Gewicht (g) 600	
Herstellung in Hildrizhausen: Ja	
Standort: IKOG	
Leihweise Überlassung für evtl. Ausstellung? Ja	
Beschreibung: Getränkeflasche, unglasiert und hellbraun. Noch gut erhalten.	
Geschichte: Aus der Hafnerei des Großvaters Albert Berner, von seinem verstorbenen Sohn Friedrich übernommen und verwaltet.	



HAF023	Milch-Hafen
Maße (mm) Höhe 120 D-oben 89 D-Mitte 95 D-unten 73 Länge Breite/Tiefe 115 Gewicht (g) 300	
Herstellung in Hildrizhausen: Ja	
Standort: IKOG	
Leihweise Überlassung für evtl. Ausstellung? Ja	
Beschreibung: Milchhafen mit Henkel und abgebrochenen Ausgießer. Glasiert, außen dunkelbraun meliert und innen ockerfarbig. Leichte Absplitterungen.	
Geschichte: Aus der Hafnerei des Großvaters Albert Berner, von seinem verstorbenen Sohn Friedrich übernommen und verwaltet.	



HAF024	Kaffee-Tasse
Maße (mm) Höhe 71 D-oben 110/88 D-Mitte D-unten 60 Länge Breite/Tiefe 135 Gewicht (g) 300	
Herstellung in Hildrizhausen: Ja	
Standort: IKOG	
Leihweise Überlassung für evtl. Ausstellung? Ja	
Beschreibung: Hellbraune Kaffeetasse mit stark nach außen gewölbtem Rand. Dieser ist unregelmäßig grün-dunkelbraun betupft. Tasse ist innen und außen glasiert.	
Geschichte: Aus der Hafnerei des Großvaters Albert Berner, von seinem verstorbenen Sohn Friedrich übernommen und verwaltet.	



HAF025	Farb-Häfele mit Stiel
Maße (mm) Höhe 71 D-oben 110 D-Mitte D-unten 85 Länge 215 Breite/Tiefe Gewicht (g) 500	
Herstellung in Hildrizhausen: Ja	
Standort: IKOG	
Leihweise Überlassung für evtl. Ausstellung? Ja	
Beschreibung: Halbrundes Gefäß mit Stiel in allen Brauntönen, zum Auftragen von Farben oder Glasur. Starke Gebrauchsspuren mit Absplitterungen.	
Geschichte: Aus der Hafnerei des Großvaters Albert Berner, von seinem verstorbenen Sohn Friedrich übernommen und verwaltet.	




HAF026	Farbhörnle
Maße (mm) Höhe 65 D-oben 18 D-Mitte D-unten 75 Länge Breite/Tiefe Gewicht (g) 159	
Herstellung in Hildrizhausen: Ja	
Standort: IKOG	
Leihweise Überlassung für evtl. Ausstellung? Ja	
Beschreibung: Zum Ausgießen von Farben. Untere Öffnung zum Steuern der Menge mit dem Daumen. Kann aufrecht und schräg abgestellt werden.	
Geschichte: Aus der Hafnerei des Großvaters Albert Berner, von seinem verstorbenen Sohn Friedrich übernommen und verwaltet.	




HAF027	Dachziegeln, mit Gestell und Einzelstücke
Maße (mm) Höhe der Nase 22 Breite der Nase 22 Länge der Nase 42 Ziegellänge 360 Breite/Tiefe 155 Gewicht (g) 2.050	
Herstellung in Hildrizhausen: Ja	
Standort: IKOG	
Leihweise Überlassung für evtl. Ausstellung? Ja	
Beschreibung: Mehrere Biberschwanzziegel, vier davon auf Demo-Gestell. Im Überlappungsbereich grün gestrichen. Ein Bruchstück mit der Jahreszahl „1901“ ist auf der Rückseite abgebildet.	
Geschichte: Aus der Hafnerei des Großvaters Albert Berner, von seinem verstorbenen Sohn Friedrich übernommen und verwaltet.	




HAF028	Töpferscheiben
<p>Maße (mm) Höhe D-oben D-Mitte D-unten Länge Breite/Tiefe Gewicht (g)</p> <hr/> <p>Herstellung in Hildrizhausen: Ja</p> <hr/> <p>Standort: IKOG</p> <hr/> <p>Leihweise Überlassung für evtl. Ausstellung? Ja</p>	
<p>Beschreibung: Zwei Gestelle mit Töpferscheiben</p>	
<p>Geschichte: Aus der Hafnerei des Großvaters Albert Berner, von seinem verstorbenen Sohn Friedrich übernommen und verwaltet.</p>	



HAF029	Spardose
<p>Maße (mm) Höhe 90 D-oben D-Mitte 75 D-unten Länge Breite/Tiefe Gewicht (g) 200</p> <hr/> <p>Herstellung in Hildrizhausen: Ja</p> <hr/> <p>Standort: IKOG</p> <hr/> <p>Leihweise Überlassung für evtl. Ausstellung? Ja</p>	
<p>Beschreibung: Grün glasierte Spardose mit kleiner Spitze. Nicht zu entziffernde Beschriftung (Zahlenreihe) am Boden.</p>	
<p>Geschichte: Aus der Hafnerei des Großvaters Albert Berner, von seinem verstorbenen Sohn Friedrich übernommen und verwaltet.</p>	



HAF030	Wasserkrug
<p>Maße (mm)</p> <p>Höhe 230</p> <p>D-oben 180</p> <p>D-Mitte</p> <p>D-unten 120</p> <p>Länge</p> <p>Breite/Tiefe 210</p> <p>Gewicht (g) 1 150</p> <hr/> <p>Herstellung in Hildrizhausen: Ja</p> <hr/> <p>Standort: IKOG</p> <hr/> <p>Leihweise Überlassung für evtl. Ausstellung? Ja</p>	
<p>Beschreibung: Wasserkrug mit Henkel, naturfarben, gebrannt. Etwas unförmig, wahrscheinlich deshalb nicht weiter bearbeitet und nur im Keller o.ä. verwendet.</p>	
<p>Geschichte: Aus der Hafnerei des Großvaters Albert Berner, von seinem verstorbenen Sohn Friedrich übernommen und verwaltet.</p>	




HAF031	Milchhafen
Maße (mm) Höhe 175 D-oben D-Mitte D-unten Länge Breite/Tiefe 185 Gewicht (g) 1177	
Herstellung in Hildrizhausen: Ja	
Standort: Bei Nichte in Aidlingen	
Leihweise Überlassung für evtl. Ausstellung? Ja	Beschreibung: Milchhafen, ocker mit grün/braunen Ornamenten nach unten verlaufend. Relativ gut erhalten, mit teilw. deutlichen Gebrauchsspuren, besonders am oberen Rand. Leicht glasiert, nicht auf ganzer Fläche erkennbar.
Geschichte: Aus der Hafnerei des Großvaters Albert Berner (1877 – 1940), im damals noch erhaltenen letzten Brennofen in Hildrizhausen gebrannt. Herstellung ca. 1930.	



HAF032	Henkelbecher (Haferl) mit Jahreszahl „1902“
Maße (mm) Höhe 135 D-oben 120 D-Mitte D-unten Länge Breite/Tiefe 140 Gewicht (g) 377	
Herstellung in Hildrizhausen: Ja	
Standort: Beim Eigentümer	
Leihweise Überlassung für evtl. Ausstellung? Ja	
Beschreibung: Henkelbecher in Kegelform, außen dunkelbraun, innen ocker, glasiert. Verzierung: Zwei Wellen-paare nach unten zusammenlaufend mit Punkten dazwischen. Am oberen Rand die Jahreszahl 1902. Relativ gut erhalten, mit Gebrauchsspuren.	
Geschichte: Herstellungsort unbekannt, über Schwiegermutter erhalten.	




HAF033	Henkel-Krug
Maße (mm) Höhe 162 D-oben 110 D-Mitte D-unten Länge Breite/Tiefe 135 Gewicht (g) 532	
Herstellung in Hildrizhausen: Ja	
Standort: Beim Eigentümer	
Leihweise Überlassung für evtl. Ausstellung? Ja	
Beschreibung: Krug mit Henkel, ockerfarbig innen und außen, mit leichter Glasur, gut erhalten.	
Geschichte: Herstellungsort unbekannt, über Schwiegermutter erhalten.	



HAF034	Milchhafen
Maße (mm) Höhe D-oben 132 D-Mitte D-unten 140 Länge Breite/Tiefe Gewicht (g) 882	
Herstellung in Hildrizhausen: fraglich	
Standort: Beim Eigentümer	
Leihweise Überlassung für evtl. Ausstellung? Ja	
Beschreibung: Milchhafen, außen dunkelbraun, innen überwiegend hell; glasiert mit kleinen Fremdkörpern (Sand?), Formringe innen deutlich erkennbar, Gebrauchsspuren.	
Geschichte: Herstellungsort unbekannt, über Schwiegermutter erhalten.	



HAF035	Hafen mit Ausgießer
Maße (mm) Höhe 155 D-oben 215 D-Mitte D-unten 178 Länge Breite/Tiefe Gewicht (g) 1.434	
Herstellung in Hildrizhausen: fraglich	
Standort: Beim Eigentümer	
Leihweise Überlassung für evtl. Ausstellung? Ja	
Beschreibung: Hafen mit Henkel und Ausgießer, mittelbraun glasiert mit feinen Haarrissen an der Oberfläche. Oben ein rotes Band. Am Bodenrand leichte Abschrägung (Phase) und ein ca. 1 cm großes „S“. Der Ausgießer wurde offensichtlich mit einem runden Gegenstand geformt. Am Boden innen drei gleichmäßig verteilte helle Punkte der Brennhilfe.	
Geschichte: Herstellungsort unbekannt, über Schwiegermutter erhalten. Kann das „S“ auf den Hafner Sindlinger hinweisen?	



HAF036	Back- oder Teigschüssel
Maße (mm) Höhe 190 D-oben 392 D-Mitte D-unten 228 Länge Breite/Tiefe Gewicht (g) 3.700	
Herstellung in Hildrizhausen: fraglich	
Standort: Beim Eigentümer	
Leihweise Überlassung für evtl. Ausstellung? Ja	
Beschreibung: Große Back- oder Teigschüssel, mittelbraun glasiert, wegen Sprung mit Draht gesichert. Innen mit braunem Sägezahnmuster und außen mit gelben Wellen verziert. Ca. ein Drittel der inneren Fläche oben ist etwas heller, mit größeren mittelbraunen etwa 2,5 cm großen runden Flächen.	
Geschichte: Herstellungsort unbekannt, über Schwiegermutter erhalten.	



HAF037	Essigkrug, einer Amphore ähnlich
Maße (mm) Höhe D-oben 170 D-Mitte 200 D-unten 140 Länge Breite/Tiefe 255 Gewicht (g) 1.820	
Herstellung in Hildrizhausen: fraglich	
Standort: Beim Eigentümer	
Leihweise Überlassung für evtl. Ausstellung? Ja	
Beschreibung: Essigkrug mit zwei Henkeln und Auslassöffnung am unteren Rand. Dunkelbraun glasiert, innen hell. Längerer Sprung, mit Draht gesichert.	
Geschichte: Herstellungsort unbekannt, über Schwiegermutter erhalten.	




HAF038	Milch-Häfele
Maße (mm) Höhe 125 D-oben 120 D-Mitte D-unten 104 Länge Breite/Tiefe Gewicht (g) 530	
Herstellung in Hildrizhausen: Wahrscheinlich	
Standort: Beim Eigentümer	
Leihweise Überlassung für evtl. Ausstellung? Ja	
Beschreibung: Milch-Häfele mit Henkel und Ausguss. Glasur mittelbraun mit schnörkelhaftem cremefarbenem Ornament, verziert mit blauen Punkten oben und unten. Schwarze Linie knapp über dem Boden. Boden durch Brennen geschwärzt, mit Aufdruck $\frac{3}{4}$. Leichte Absplitterungen.	
Geschichte: Familienerbstück, ca. 1980 von der Tante erhalten.	



HAF039	Schüssel
Maße (mm) Höhe 85 D-oben 230 D-Mitte D-unten 130 Länge Breite/Tiefe Gewicht (g) 1050	
Herstellung in Hildrizhausen: Wahrscheinlich	
Standort: Beim Eigentümer	
Leihweise Überlassung für evtl. Ausstellung? Ja	
Beschreibung: Schüssel mittelbraun und unregelmäßig hell blau-grün meliert glasiert. Wulst etwa zwei cm vom oberen Rand. Innen regelmäßiges hellblaues Muster mit Doppelpunkten darüber. Häufig benutzt mit Abnutzungen innen, zwei Risse seitlich.	
Geschichte: Familienerbstück, ca. 1980 von der Tante erhalten.	
Datum: 19.6.2017	Aufgenommen: Herbert Kreß & Marion Hahn



HAF040	Auflaufform
Maße (mm) Höhe 75 D-oben 240 D-Mitte D-unten 185 Länge Breite/Tiefe Gewicht (g) 1.000	
Herstellung in Hildrizhausen: Wahrscheinlich	
Standort: Beim Eigentümer	
Leihweise Überlassung für evtl. Ausstellung? Ja	
Beschreibung:	
Auflaufform, innen voll und außen nur oben mittelbraun glasiert. Rand mit cremefarbenen Punkten und unregelmäßig langen Strichen und Abständen verziert. Sehr gut erhalten.	
Geschichte:	
Familienerbstück, ca. 1980 von Tante erhalten	



HAF041	Schüssel
Maße (mm) Höhe 80 D-oben 205 D-Mitte D-unten 100 Länge Breite/Tiefe Gewicht (g) 650	
Herstellung in Hildrizhausen: Unsicher	
Standort: Beim Eigentümer	
Leihweise Überlassung für evtl. Ausstellung? Ja	
Beschreibung: Schüssel für Salat o.ä., innen und außen hellbraun glasiert, innen Muster: grüner Strich - braune Welle - grüner Strich. Starke Abnutzungsspuren.	
Geschichte: Vor einigen Jahren auf dem Flohmarkt des Kirchenbazars in Hildrizhausen erstanden.	



HAF042	Zwei Tassen
Maße (mm) Höhe 60 D-oben 115 D-Mitte D-unten 60 Länge m. Henkel 140 Breite/Tiefe Gewicht (g) 290	
Herstellung in Hildrizhausen: Ja	
Standort: IKOG	
Leihweise Überlassung für evtl. Ausstellung? Ja	
Beschreibung: Zwei Tassen mit Henkel, beidseitig weiß glasiert, außen mit reichem Muster (grüne Zackenbänder, Sonnenmuster aus braunem Punkt umrandet von kleinen grünen oder braunen Punkten, blaues Wolkenmuster). Zwei Stück.	
Geschichte: Die Tassen gehörten dem Großvater von L.H. der Schwägerin der Spenderin. Welcher Hafner sie aber gemacht hat, ist nicht mehr bekannt.	




HAF043	Schüssel
Maße (mm) Höhe 105 D-oben 300 D-Mitte D-unten 150 Länge Breite/Tiefe Gewicht (g) 1.500	
Herstellung in Hildrizhausen: Sehr wahrscheinlich	
Standort: Beim Eigentümer	
Leihweise Überlassung für evtl. Ausstellung? Ja	
Beschreibung: Schüssel, dunkelbraun beidseitig glasiert. Innen gelbes Wellenmuster und schwarzes Schlierenmuster.	
Geschichte: Die Schüssel gehörte zum Haushalt der Großmutter von W.H. und stammt sehr wahrscheinlich aus Hausemer Produktion.	



HAF044	Schüssel
Maße (mm) Höhe 105 D-oben 300 D-Mitte D-unten 140 Länge Breite/Tiefe Gewicht (g) 1.440	
Herstellung in Hildrizhausen: Fraglich	
Standort: Beim Eigentümer	
Leihweise Überlassung für evtl. Ausstellung? Ja	
Beschreibung: Schüssel für Salat o.ä., beidseitig dunkelbraun glasiert, rötlicher Scherben, auf der Randschräge außen weißes Wellenmuster, innen weißes Zickzackband mit abwechselnd nach oben weißenden weißen vierzackigen Gabeln und nach unten weißenden blauen vierzackigen Gabeln.	
Geschichte: Auf einem Flohmarkt in Hildrizhausen vor Jahren erstanden.	



HAF045	Krug
Maße (mm) Höhe 140 D-oben 128 D-Mitte D-unten 108 Länge Breite/Tiefe 175 Gewicht (g) 550	
Herstellung in Hildrizhausen: Fraglich	
Standort: IKOG	
Leihweise Überlassung für evtl. Ausstellung? Ja	
Beschreibung: Henkelkrug ohne Ausguss, innen und außen grün glasiert, Glasur weitgehend abgegangen, sehr schlecht erhalten.	
Geschichte: Stand jahrelang im Freien als Blumengefäß. Herkunft unbekannt.	



HAF046	Pferdchen aus Ton
Maße (mm) Höhe 70 D-oben D-Mitte D-unten Länge 90 Breite/Tiefe 40 Gewicht (g)	
Herstellung in Hildrizhausen: Wahrscheinlich	
Standort: Beim Eigentümer	
Leihweise Überlassung für evtl. Ausstellung? ja	
Beschreibung: Spielzeugpferdchen aus Ton. Rötlicher Scherben, leicht oxidierend gebrannt. Stark beschädigt (Ohren, Schwanz, alle Füße abgebrochen), aber immer noch elegant.	
Geschichte: Von Fr.B. im Garten 2015 gefunden. Im Umfeld fanden sich bei einer späteren Begehung Scherben aus dem Spätmittelalter und der Neuzeit. Nach Einschätzung von Archäologen stammt das Pferd eindeutig aus dem Spätmittelalter (vor 1500). A. Roß hat den Fund im Oktober 2016 an Dr. Bollacher vom LAD Esslingen gemeldet.	



HAF047	Form für Nachtisch in Gestalt eines Fisches
Maße (mm) Höhe 55 D-oben D-Mitte D-unten Länge 305 Breite/Tiefe 100 Gewicht (g) 500	
Herstellung in Hildrizhausen: Ja	
Standort: IKOG	
Leihweise Überlassung für evtl. Ausstellung? Ja	
Beschreibung: Form für Nachtisch in Gestalt eines gebogenen Fisches. Roter Ton, innen und außen glasiert. Hinterer Fuß teilweise abgebrochen, ansonsten gut erhalten.	
Geschichte: Die Eigentümerin stammt aus Hildrizhausen und ist die Enkelin Albert Berners Schwester, dem letzten Hafner von Hildrizhausen. Wegen der Verwandtschaft ist es sehr wahrscheinlich, dass die Form von ihm stammt.	



HAF048	Krug mit Henkel
Maße (mm) Höhe 225 D-oben 100 D-Mitte 155 D-unten 94 Länge Breite/Tiefe 185 Gewicht (g) 1.000	
Herstellung in Hildrizhausen: Sehr wahrscheinlich	
Standort: Beim Eigentümer	
Leihweise Überlassung für evtl. Ausstellung? Ja	
Beschreibung: Krug mit Henkel, außen tonfarbig, innen gelb und beiderseits glasiert. Neben dunklen Verzierungslinien beschriftet mit: <i>„Bruder nim den großen Krug, dan haben wir Alle zu trinken genug“</i>	
Geschichte: Auf Umwegen über Großcousine aus Frankfurt/M gelangte dieser Krug wieder zurück nach Hildrizhausen. Er lässt sich zurückverfolgen bis zur Großmutter, der Schwester des letzten hiesigen Hafners Albert Berner.	

